



Centro de Padres y Apoderados

Colegio Alianza Francesa

Lycée Antoine de Saint-Exupéry



¿QUÉ ES EL CPA?

El Centro de Padres y Apoderados es una asociación **sin fines de lucro**, que vela por los **intereses colectivos** de todos los padres y apoderados del Colegio.

El CPA Lafase también es miembro de la **FAPEE** (Federación de Asociaciones de Padres de Alumnos de Colegios de Enseñanza Francesa en el Extranjero)

El **Centro de Padres y Apoderados Lafase** está compuesto por **11 Directores: TODOS SON APODERADOS, DE AMBAS SEDES, Y CUMPLEN ESTE ROL DE FORMA VOLUNTARIA, PARA AYUDAR A MEJORAR LA EXPERIENCIA ESCOLAR DE NUESTROS HIJOS.**

Cada año se renueva la mitad del directorio.



Virginie Neaud
Presidente
período 2019 - 2021
v.neaud@cpalafase.cl



Karine Riffaud
Vicepresidenta Vitacura
2019 - 2021
k.riffaud@cpalafase.cl



Laetitia Courtols
Vicepresidenta Chorrillos
período 2020 - 2022
l.courtols@cpalafase.cl



Joel Beroud
Director
período 2019 - 2020
joel.beroud@cpalafase.cl



Stéphane Bostetter
Director
período 2020 - 2022
s.bostetter@cpalafase.cl



Eva Delmas
Directora
período 2019-2021
e.delmas@cpalafase.cl



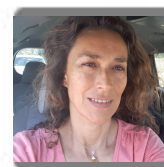
Claudia Ebring
Directora
período 2020 - 2022
c.ebring@cpalafase.cl



Ignacio Fernández
Tesorero
período 2019 - 2021
ignacio.fernandez@cpalafase.cl



Marisol Molina
Secretaria
período 2020 - 2022
m.molina@cpalafase.cl



Danitza Pavlovic
Directora
período 2020 - 2022
danitza.pavlovic@cpalafase.cl



Nicolás Yañez
Director
2020 - 2022
n.yanez@cpalafase.cl

¿QUÉ HACE EL CPA?

REPRESENTA

a los padres y apoderados en todas las instancias institucionales del Colegio (chilenas y francesas).

COLABORA

activamente con la Dirección Pedagógica del Colegio y la Corporación encargada de la administración.

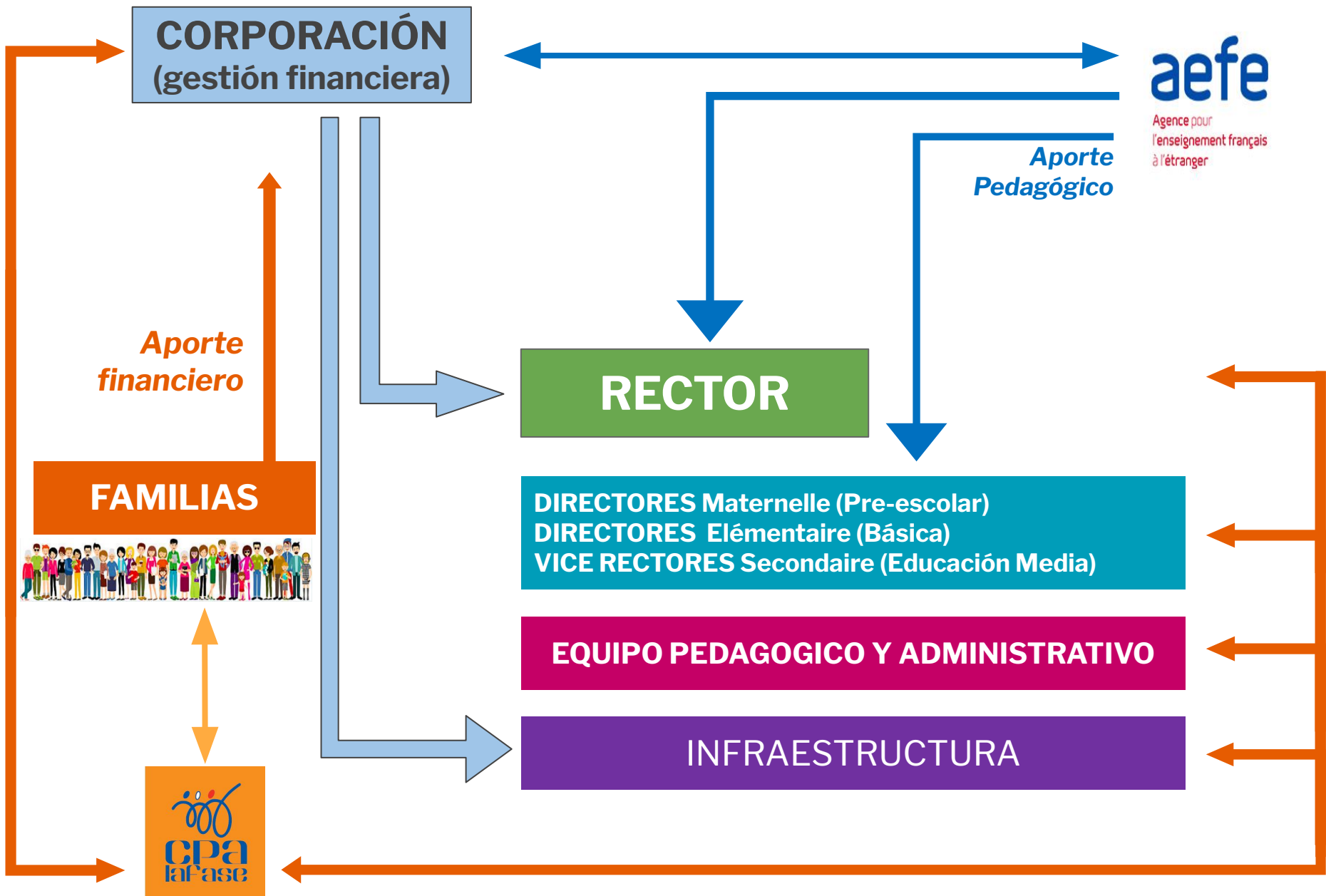
DESARROLLA

canales de comunicación para las familias, los alumnos y toda la comunidad escolar.

¿CUÁL ES SU ROL EN LA ESTRUCTURA DEL COLEGIO?

Nuestro colegio tiene una estructura compleja, que junta instancias y entidades de las culturas chilena y francesa. El CPA es el nexo de conexión entre todas estas partes.

Estructura del Colegio



¿CÓMO PARTICIPAR ?

Únete al
CPA

Cuota anual
por familia:
1 UF

- Al momento de la **matricula ONLINE**
- En el sitio web: **www.cpalafase.cl**
- En la oficina del CPA

Actividades
deportivas



Todos los apoderados pueden participar activamente:

1. Pueden ser parte de una comisión que sea de su interés
2. Pueden ser director CPA (elecciones en abril de cada año)
3. Escribirnos para proponer ideas, actividades, iniciativas, etc

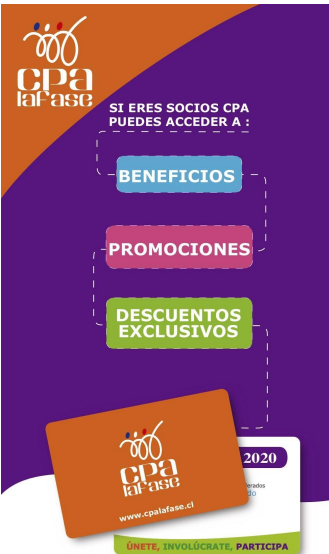
Al pagar la cuota anual:

- Toda la familia es “socio CPA”
- Recibirán los mails del CPA, con información del colegio y actividades para la familia
- Podrán acceder a todos los descuentos y beneficios para socios
- Serán invitados a todas las actividades gratuitas para socios (deporte, charlas, etc), y también a actividades con precios especiales para socios (feria de las pulgas, talleres, etc)
- Lo más importante: estarán apoyando a quienes nos representan, a impulsar actividades para vivir en comunidad, y para compartir con la comunidad Lafase (eventos familiares, charlas y talleres para padres, campañas solidarias, etc)

Escuela
para Padres

Charlas , 2020
talleres,
actividades

para padres



RED DE
EMPRENDEDORES



LAFASE



CONCRETAMENTE...

- ▶ Comisiones de trabajo
- ▶ Talleres deportivos para padres
- ▶ Reuniones periódicas con la Dirección
- ▶ Club CPA-Convenios y Descuentos
- ▶ Eventos para la comunidad
- ▶ Club de Ski
- ▶ Escuela para Padres
- ▶ Apoyo CAA y VEF

Conoce nuestras comisiones en www.cpalafase.cl

¿ Te interesa participar en una comisión ? Escríbenos!

RECORRIDO 2020 CPA

SOLIDARIDAD

- Instalación de Linux en computadores viejos para ser donados a familias del colegio.
- Apoyo financiero a las familias más necesitadas (gift cards para mercadería a 125 familias)
- Donación de harina, pasteles y baguettes en ollas comunes de La Pintana (con colaboración de empresas de apoderados del colegio)
- Donación de regalos para el día del niño en campamento Las Totoras

PEDAGOGÍA

- Apoyo escolar gratuito para más de 104 niños que lo solicitaron, de todos los niveles y con apoyo de profesores y ex-alumnos
- Reuniones regulares con las direcciones de todos los niveles, de ambas sedes, para plantear los problemas de las familias frente a este nuevo sistema.
- Reuniones con las directivas
- Ayuda con padres voluntarios para apoyar la organización de los primeros días de retorno a clases presenciales

ACTIVIDADES/EVENTOS

- Evento de bienvenida a las nuevas familias en ambas sedes
- Organización de 2 conferencias: Café Rencontre y Charla de Escuela para Padres
- Deporte online: zumba y yoga para adultos, zumba kids en vacaciones
- Cocina en Familia: talleres de cocina los sábados en confinamiento
- Radio CPA: transmisión una vez al mes con anécdotas de ex-alumnos o apoderados Lafase

APOYO LABORAL

- Coaching gratuito de Reinserción Laboral Profesional para apoderados Lafase: 8 sesiones
- Creación de Red de Emprendedores Lafase, para impulsar las empresas de los emprendedores de nuestra comunidad

JUNTO CON LA MATRÍCULA....

ÚNETE
INVOLÚCRATE
PARTICIPA

¡ HAZTE SOCIO CPA !
AQUI

*cuota anual: 1uf por familia



www.cpalafase.cl

E mail CPA :

admin@cpalafase.cl

● **adminchamisero@cpalafase.cl**